

## ГРАФИЧЕСКОЕ ОПИСАНИЕ МЕСТОПОЛОЖЕНИЯ границ публичного сервитута

### Раздел 1

Сведения о публичном сервитуте		
№ п/п	Характеристики объекта	Описание характеристик
1	2	3
1	Местоположение объекта	Новосибирская область, Новосибирский район, рабочий поселок Кольцово, улица Вознесенская
2	Площадь объекта +/- величина погрешности определения площади (P+/- Дельта P)	132 кв.м. ± 4 кв.м.

### Раздел 2

Сведения о местоположении границ публичного сервитута					
1. Система координат <u>МСК НСО, зона 4</u>					
2. Сведения о характерных точках границ					
Обозначение характерных точек границ	Координаты, м		Метод определения координат характерной точки	Средняя квадратическая погрешность положения характерной точки (M <sub>t</sub> ), м	Описание обозначения точки на местности (при наличии)
	X	Y			
1	2	3	4	5	6
(1)	–	–	–	–	–
1	477527,06	4215168,94	Геодезический метод	0.10	–
2	477531,85	4215173,87	Геодезический метод	0.10	–
3	477522,66	4215173,30	Геодезический метод	0.10	–
(2)	–	–	–	–	–
4	477505,33	4215146,59	Геодезический метод	0.10	–
5	477507,87	4215149,20	Геодезический метод	0.10	–

6	477489,80	4215167,14	Геодезический метод	0.10	–
7	477489,71	4215171,30	Геодезический метод	0.10	–
8	477485,91	4215171,06	Геодезический метод	0.10	–
9	477486,06	4215166,04	Геодезический метод	0.10	–

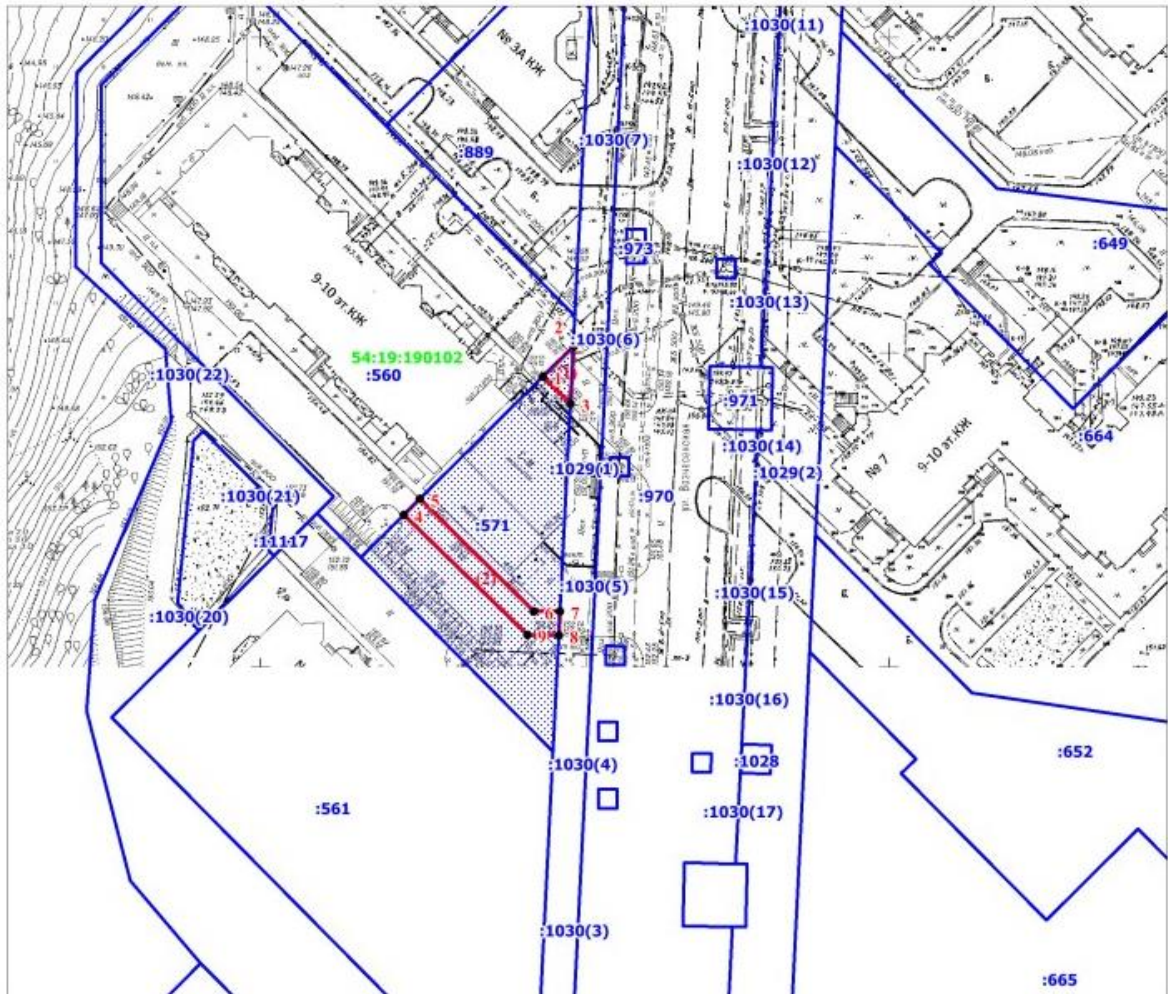
### 3. Сведения о характерных точках части (частей) границы

Обозначение характерных точек части границы	Координаты, м		Метод определения координат характерной точки	Средняя квадратическая погрешность положения характерной точки (M <sub>t</sub> ), м	Описание обозначения точки на местности (при наличии)
	X	Y			
1	2	3	4	5	6
–	–	–	–	–	–

### Текстовое описание местоположения границ

Прохождение границы		Описание прохождения границы
от точки	до точки	
1	2	3
(1)		
1	2	–
2	3	–
3	1	–
(2)		–
4	5	–
5	6	–
6	7	–
7	8	–
8	9	–
9	4	–

## СХЕМА РАСПОЛОЖЕНИЯ ГРАНИЦ ПУБЛИЧНОГО СЕРВИТУТА



Масштаб 1:1000

Используемые условные знаки и обозначения:

- - граница кадастрового деления
  - - граница публичного сервитута;
  - границы исходных земельных участков;
  - границы земельных участков по данным ЕГРН;
- 54:19:190102 - кадастровый номер кадастрового квартала;  
 :53 - кадастровый номер смежного земельного участка;  
 •1 - вновь образованная точка границы, номер

Подпись  Калиниченко В.В. Дата "17" августа 2020 г.

